



Baustellenbesprechung vor der KS-ASS-Anlage.

ausschreibenden Ingenieurbüro für das Sanierungsvorhaben in Leoben eine Schichtdicke von 5 mm gewählt. Löcher, Risse und Auswaschungen wurden händisch vor dem Anschleudern vorprofiliert. Reinigung, Vorarbeiten und Auskleidung erfolgten zügig und nach 2 Wochen waren die Sanierungsarbeiten abgeschlossen. Durch den kurzen Wasserbelastungszeitpunkt des verwendeten Mörtels konnte das Risiko einer Beschädigung der Beschichtung deutlich reduziert werden. Alle Beteiligten waren mit dem Ergebnis sehr zufrieden.

Durch die modernste Beschichtungstechnik in Verbindung mit fachlicher Kompetenz und dem speziell für solche Einsätze entwickelten und erprobten Ergelit-Mörtel konnte eine alte Kanalleitung für die nächsten Jahrzehnte wieder fit gemacht werden.

Information: Kasper Technologie Ltd. ■ Salzburgerstraße 44 ■ A-4690 Schwanenstadt ■ Tel.: 07673/2320 ■ Fax: 07673/23203 ■ Mobil: 0664 358 45 65 ■ E-Mail: kastinger@kasper-tech.com

... wir klären das für Sie!

C.H. Erbslöh GmbH
Am Ausfergenufer 4 – 5400 Hallein



Telefon: 06245/71493-0 • Fax: 06245/71493-40
E-Mail: office@erbsloeh.at • Homepage: www.cherbsloeh.de



High-tech Systeme
für Ihre Wasseraufbereitung

- innovativ
- individuell
- effizient

Höchste Qualität, die auch leistbar ist.

www.easymetal.com

easymetal
prozess-technik GmbH



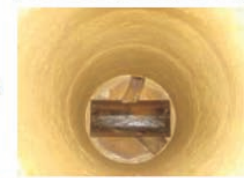
Oberflächenbeschichtung mit POLYUREA

- Flexibel (rißüberbrückend)
- Wasserdicht, nahtlos und elastisch
- Unbegrenzte mm-Stärke in einer Anwendung
- Beständig gegen verschiedene Lösungsmittel, Ätzmittel und Säuren
- Porenfreie Beschichtung
- Antibakteriell
- Ausgezeichneter Korrosionsschutz und abriebfest

Anwendungsgebiete:

Abwasseranlagen - Schächte - Fahrzeuge
Swimmingpools - Bodenwannen - Stahlbehälter
Kläranlagen - Rohre - Dachbeschichtung
Boote und vieles mehr....

RUFEN SIE UNS AN, WIR BERATEN SIE GERNE !



WET Wassertechnik
The Coating company

Bahnstraße 89
A-9020 Klagenfurt

Telefon: +43 463 318400
Fax: +43 463 318400-40
office@wet-wassertechnik.at